

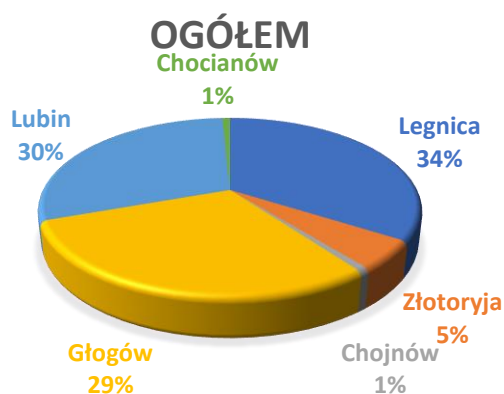
**Zgodnie z Rozporządzeniem Ministra Gospodarki z dnia 15 stycznia 2007 r. w sprawie szczegółowych warunków funkcjonowania systemów ciepłowniczych (Dz. U. Nr 16 z 2007 r., poz. 92, Wojewódzkie Przedsiębiorstwo Energetyki Ciepłej w Legnicy S.A. przedstawia informację techniczną o sieciach ciepłych.**

Stosownie do zapisów Prawa energetycznego Wojewódzkie Przedsiębiorstwo Energetyki Ciepłej w Legnicy S.A. posiada koncesję nr PCC/137/157/U/98/KW na prowadzenie działalności gospodarczej polegającej na przesyłaniu i dystrybucji ciepła sieciami ciepłowniczymi określonymi następująco:

<b>Legnica</b>	
Sieć nr 1	Zasilana ze źródeł ciepła zlokalizowanych w Legnicy, przy ul. Dobrzejowskiej 6 oraz przy ul. Niklowej 4, w której nośnikiem ciepła jest woda o temperaturze 125°C w rurociągu zasilającym.
<b>Złotoryja</b>	
Sieć nr 2	Zasilana ze źródła ciepła zlokalizowanego w Złotoryi przy ul. Jerzmanickiej, w której nośnikiem ciepła jest woda o temperaturze 125°C w rurociągu zasilającym.
<b>Chojnów</b>	
Sieć nr 3	Zasilana ze źródła ciepła zlokalizowanego w Chojnowie przy ul. Kilińskiego 34, w której nośnikiem ciepła jest woda o temperaturze 125°C w rurociągu zasilającym.
<b>Głogów</b>	
Sieć nr 4	Zasilana ze źródła ciepła należącego do spółki „ENERGETYKA” Sp. z o.o. w Lubinie (Ciepłownia Głogów) i źródła ciepła należącego do KGHM Polska Miedź S.A. (Blok Gazowo-Parowy), zlokalizowanymi w Głogowie przy ul. Żukowickiej 1 (dz. nr 839/8, obręb – Huta) w której nośnikiem ciepła jest woda o maksymalnej temperaturze 130°C w rurociągu zasilającym.
<b>Lubin</b>	
Sieć nr 8	Zasilana ze źródła ciepła należącego do spółki „ENERGETYKA” Sp. z o.o. w Lubinie (Elektrociepłownia EC-1 Lubin) zlokalizowanego w Lubinie przy ul. Marii Skłodowskiej-Curie 188 oraz źródła ciepła (Elektrociepłownia EC-2 Polkowice) zlokalizowanego w Polkowicach przy ul. Kopalnianej 1 i źródła ciepła należącego do KGHM Polska Miedź S.A (Blok Gazowo-Parowy), zlokalizowanego w Polkowicach przy ul. Kopalnianej 1 (dz. nr 1264) w której nośnikiem jest woda o maksymalnej temperaturze 125°C w rurociągu zasilającym.
<b>Chocianów</b>	
Sieć nr 9	Zasilana ze źródła ciepła zlokalizowanego w Chocianowie przy ul. Armii Krajowej, w której nośnikiem ciepła jest woda o maksymalnej temperaturze 125°C w rurociągu zasilającym.
<b>Ścinawa</b>	
Sieć nr 10	Zasilana ze źródeł ciepła zlokalizowanych w Ścinawie, przy ul. Kościuszki, ul. Paderewskiego (Jagiełły I) oraz ul. Wołowskiej (Jagiełły II), w której nośnikiem ciepła jest woda o maksymalnej temperaturze 90°C w rurociągu zasilającym.
<b>Lubin</b>	
Sieć nr 11	Zasilająca szyb LVI, Zasilana ze źródła ciepła należącego do spółki „ENERGETYKA” Sp. z o.o. w Lubinie (Elektrociepłownia EC-1 Lubin) zlokalizowanego w Lubinie przy ul. Marii Skłodowskiej-Curie 188 oraz źródła ciepła (Elektrociepłownia EC-2 Polkowice) zlokalizowanego w Polkowicach przy ul. Kopalnianej 1 i źródła ciepła należącego do KGHM Polska Miedź S.A (Blok Gazowo-Parowy), zlokalizowanego w Polkowicach przy ul. Kopalnianej 1 (dz. nr 1264) w której nośnikiem jest woda o maksymalnej temperaturze 125°C w rurociągu zasilającym.

SIECI CIEPŁOWNICZE - wysokoparametrowe. WŁASNE						
Miasto	Numer sieci	Technologia tradycyjna		Preizolowane		Suma
		Długość	Udział	Długość	Udział	
-	-	[ m ]	[ % ]	[ m ]	[ % ]	[ m ]
Legnica	1	38 425	45%	47 903	55%	86 328
Złotoryja	2	52	1%	7 324	99%	7 376
Chojnów	3	2 250	68%	1 038	32%	3 288
Głogów	4	33 296	44%	41 768	56%	75 064
Lubin	8 i 11	56 503	57%	41 833	43%	98 336
Chocianów	9	119	10%	1 101	90%	1 220
<b>Suma</b>		<b>130 645</b>	<b>48%</b>	<b>140 966</b>	<b>52%</b>	<b>271 611</b>

## UDZIAŁ POSZCZEGÓLNYCH MIAST W SIECIACH PREIZOLOWANYCH

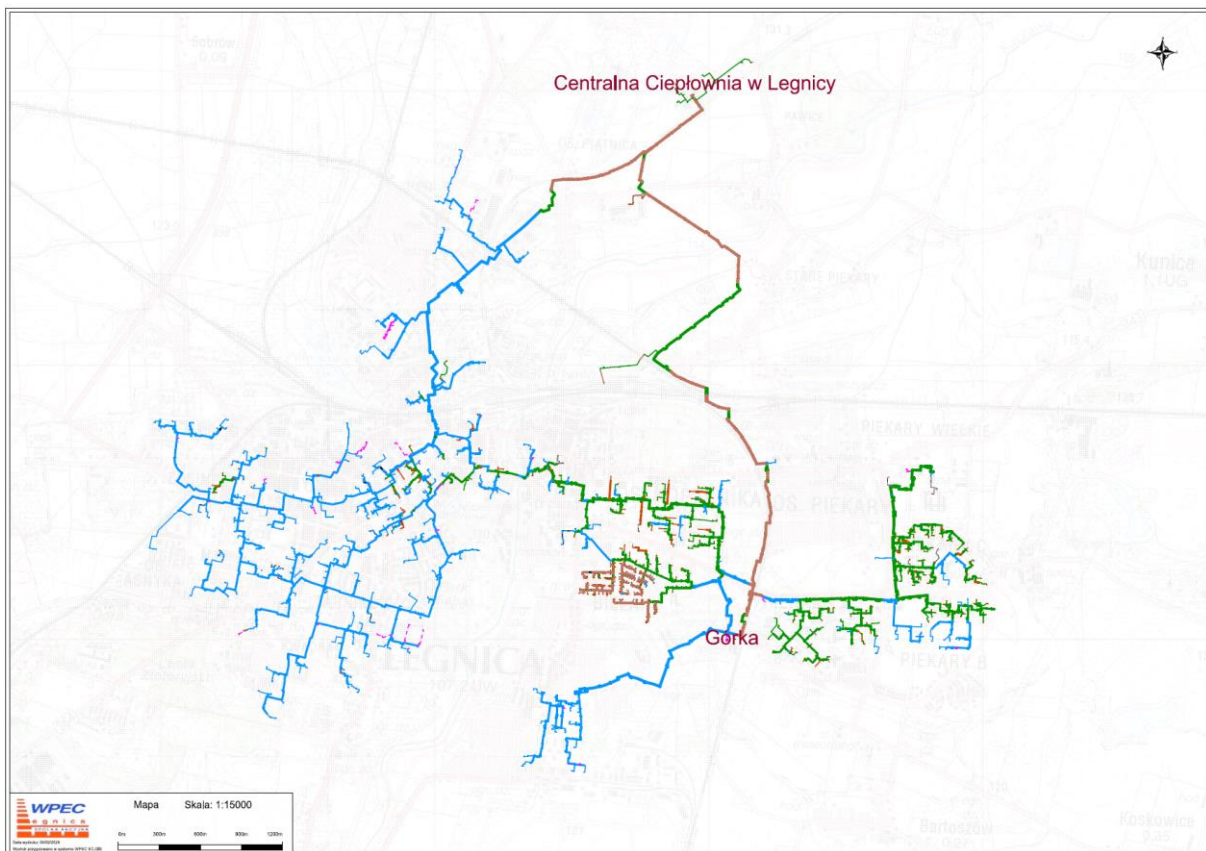


SIECI CIEPŁOWNICZE - niskoparametrowe WŁASNE						
Miasto	Numer sieci	Technologia tradycyjna		Preizolowane		Suma
		Długość	Udział	Długość	Udział	
-	-	[ m ]	[ % ]	[ m ]	[ % ]	[ m ]
Legnica	1	163	8%	1 839	92%	2 002
Złotoryja	2	642	41%	922	59%	1 564
Chocianów	9	361	25%	1 103	75%	1 464
Lubin	8 i 11	118	100%	0	0%	118
Ścinawa	10	737	29%	1 795	71%	2 532
<b>Suma</b>		<b>2 021</b>	<b>26%</b>	<b>5 659</b>	<b>74%</b>	<b>7 680</b>

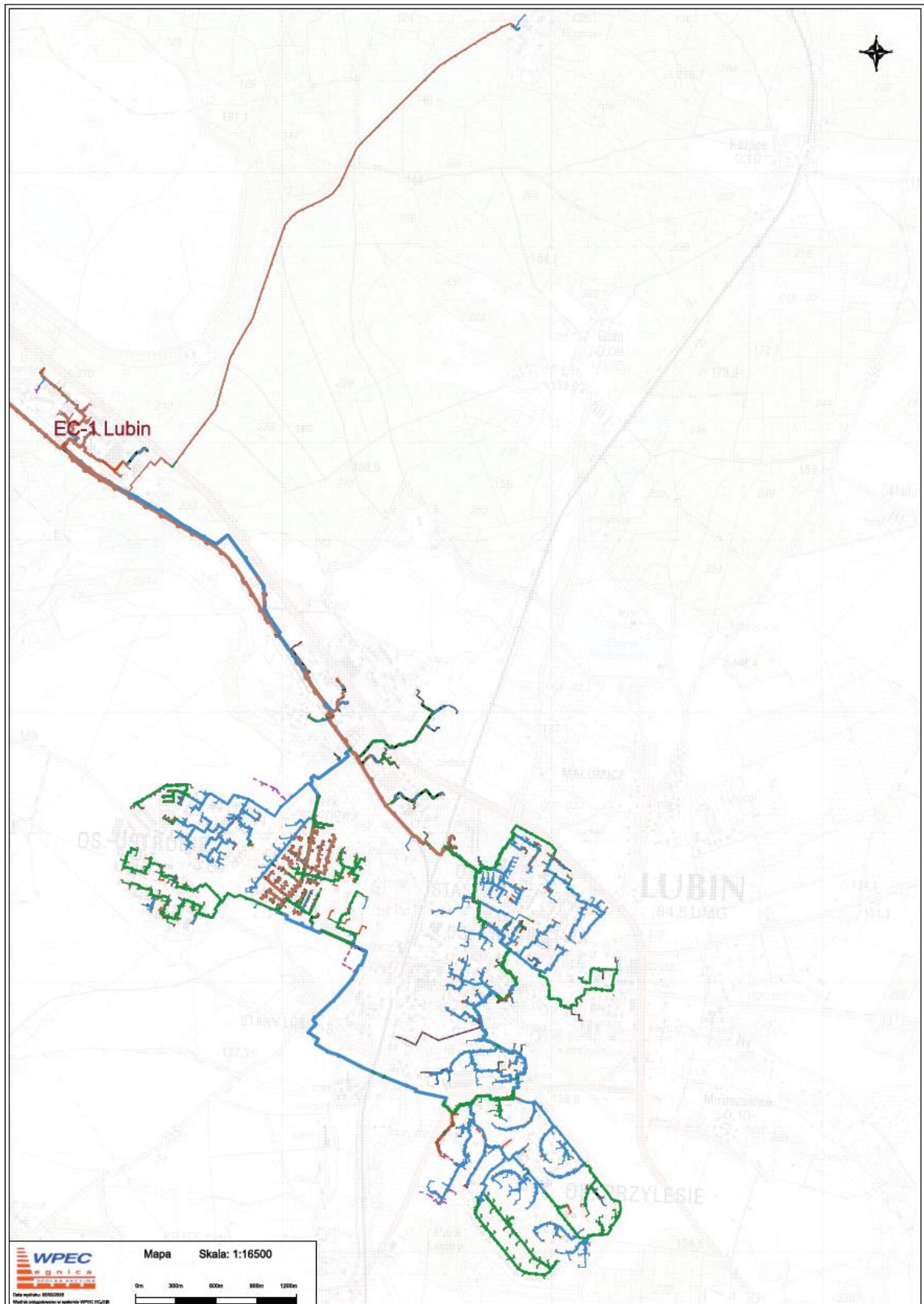
## Rozkład ilości węzłów ciepłych

TYP	FUNKCJA	Z AUTOMATYKĄ		BEZ AUTOMATYKI		WŁASNOŚĆ WPEC		WŁASNOŚĆ ODBIORCY		RAZEM
		INDYWID.	GRUPOWY	INDYWID.	GRUPOWY	INDYWID.	GRUPOWY	INDYWID.	GRUPOWY	
WYMIENNIK	CO	442	44	309	3	249	32,5	502	14,5	798
	CWU	4	0	0	0	2	0	2	0	4
	WENT	3	0	0	0	0	0	3	0	3
	CO+CWU	1306	61	244	4	905	45	645	20	1615
	CO+WENT	16	0	1	0	4	0	13	0	17
	CWU+WENT	1	0	0	0	1	0	0	0	1
	CO+CWU+WENT	87	3	8	0	38	1	57	2	98
HYDROELEWATOROWY	CO	0	0	2	26	1	18	1	8	28
BEZPOŚREDNI	CO	1	0	12	0	1	0	12	0	13
	CO+CWU	0	0	0	0	8	1	1	0	10
RAZEM	CO	443	44	323	29	251	50,5	515	22,5	839
	CWU	4	0	0	0	2	0	2	0	4
	WENT	3	0	0	0	0	0	3	0	3
	CO+CWU	1306	61	244	4	913	46	646	20	1625
	CO+WENT	16	0	1	0	4	0	13	0	17
	CWU+WENT	1	0	0	0	1	0	0	0	1
	CO+CWU+WENT	87	3	8	0	38	1	57	2	98
			<b>1 860</b>	<b>108</b>	<b>576</b>	<b>33</b>	<b>1 209</b>	<b>98</b>	<b>1 236</b>	<b>45</b>

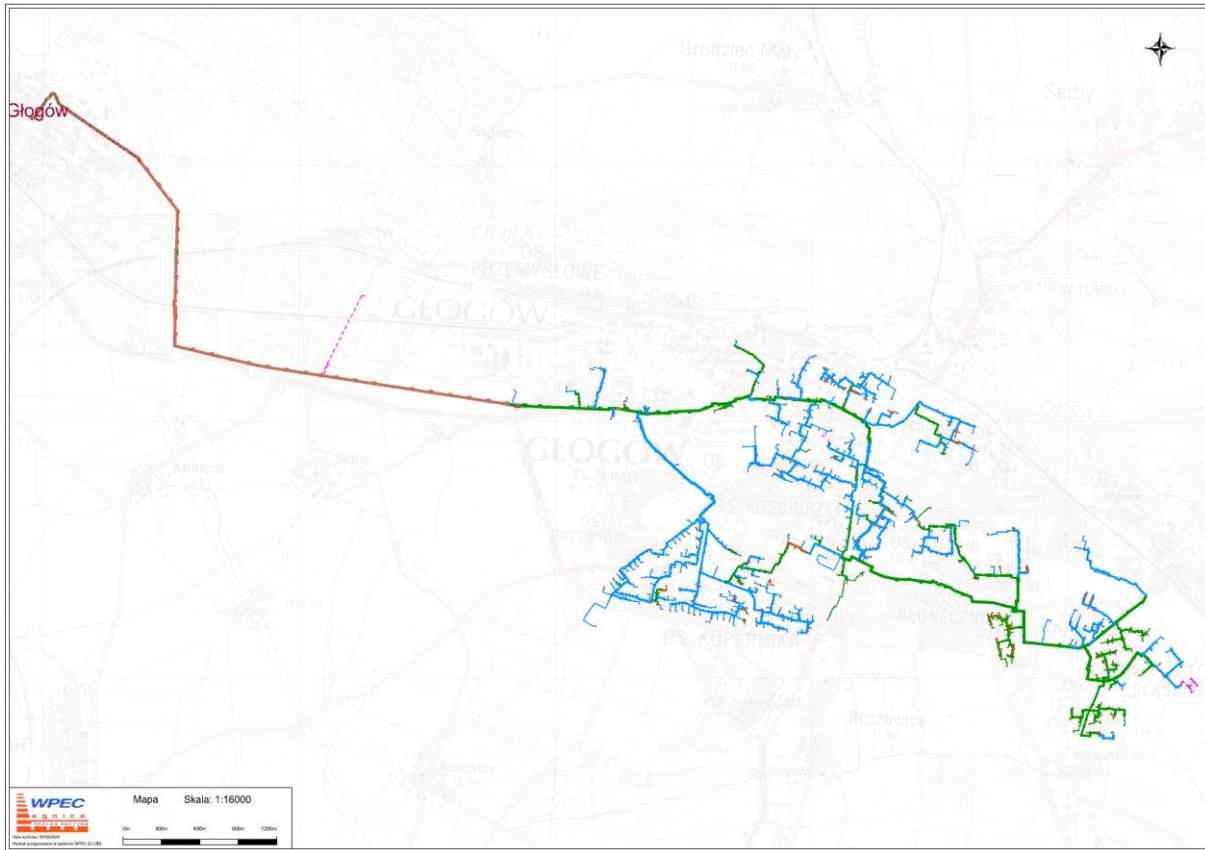
## Sieć ciepłownicza miasta Legnicy



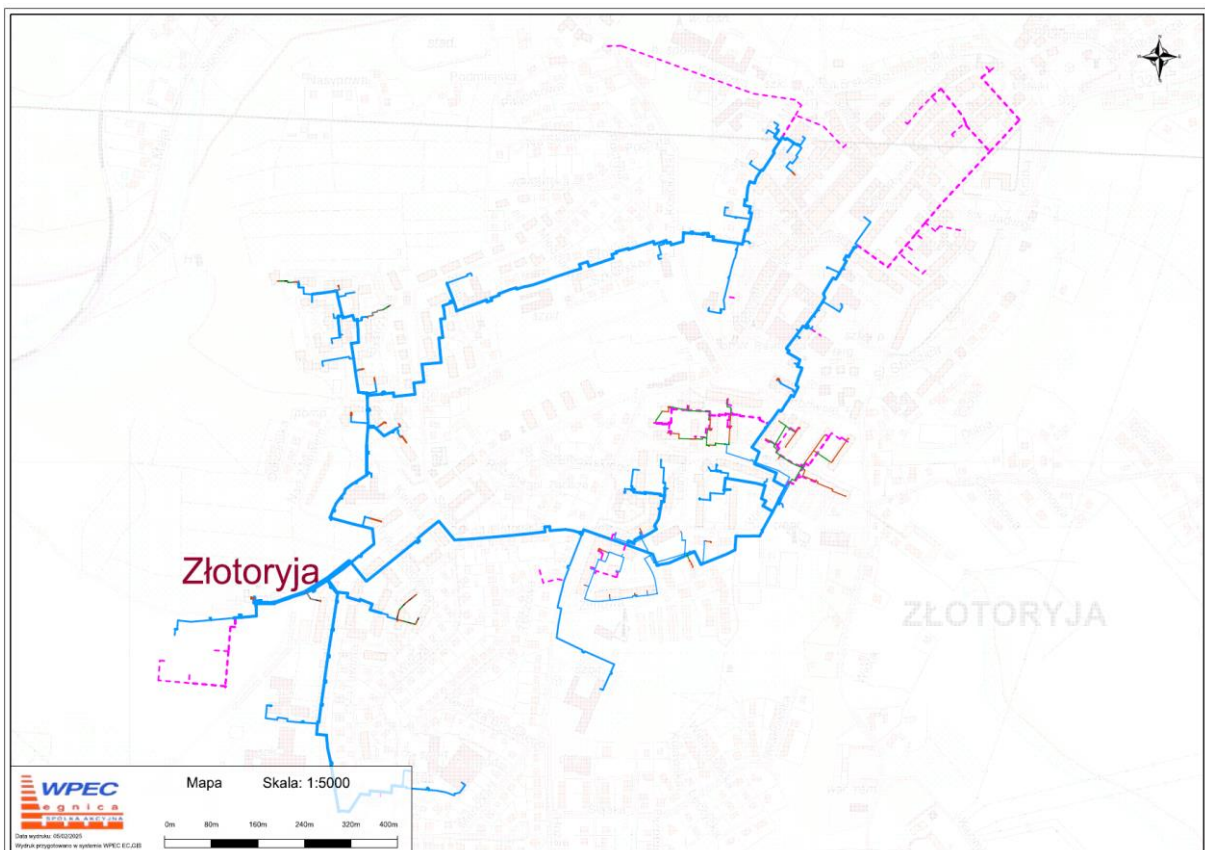
# Sieć ciepłownicza miasta Lubina



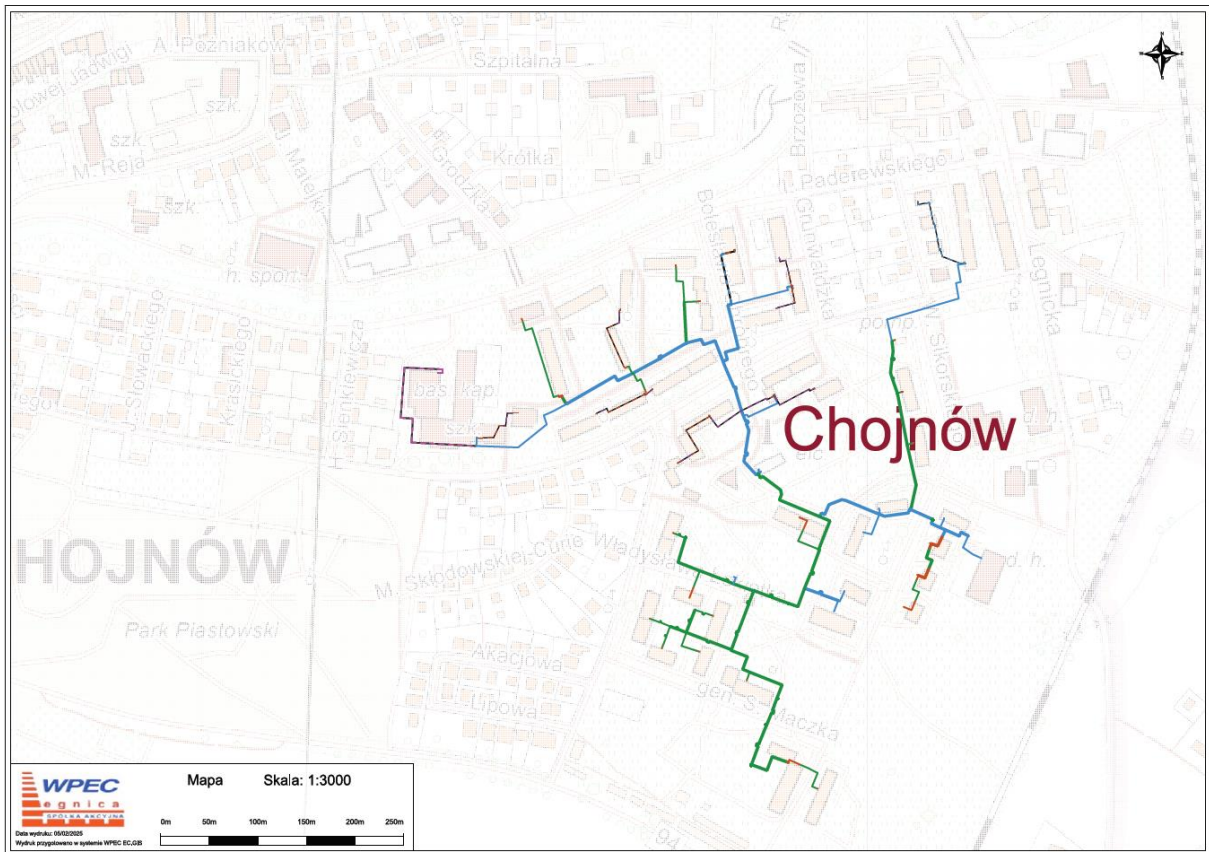
## Sieć ciepłownicza miasta Głogowa



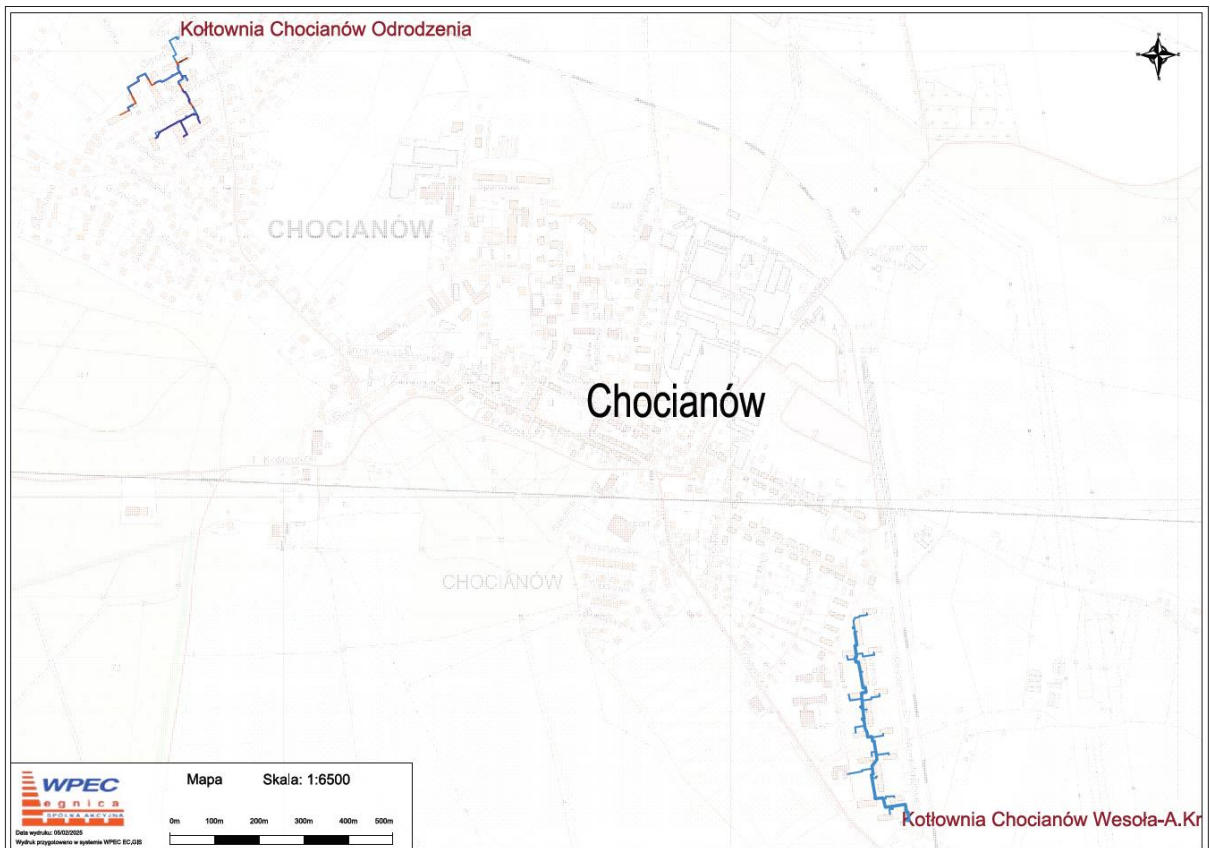
## Sieć ciepłownicza miasta Złotoryja



## Sieć ciepłownicza miasta Chojnowa



## Sieć ciepłownicza miasta Chocianowa



# Sieć ciepłownicza miasta Ścinawy

